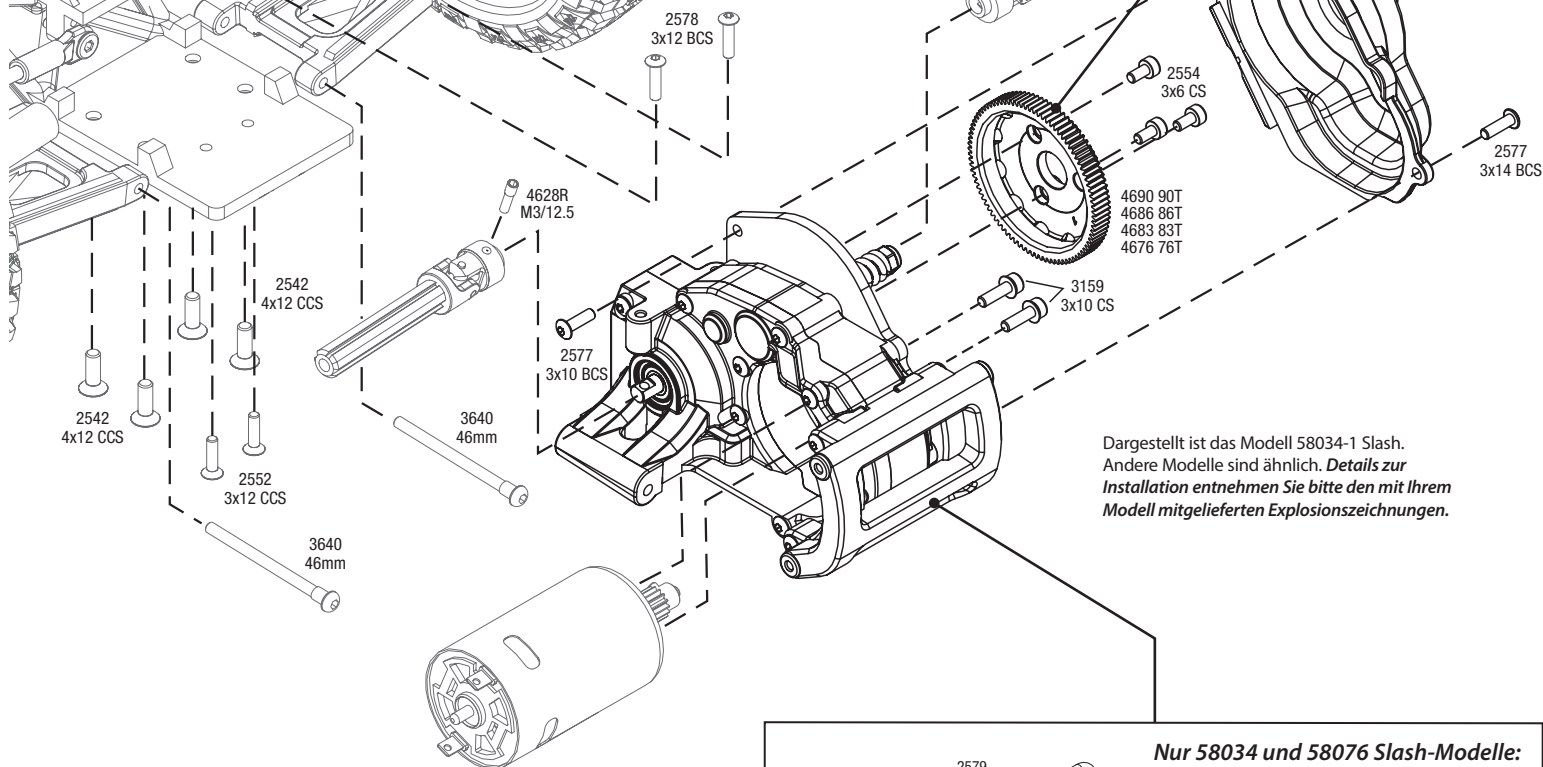


Benötigte Werkzeuge:
 1,5-mm-Inbusschlüssel
 2,0-mm-Inbusschlüssel
 2,5-mm-Inbusschlüssel
 7,0-mm-Schraubenschlüssel

Es ist ein Zahnrad mit 90 Zähnen montiert.

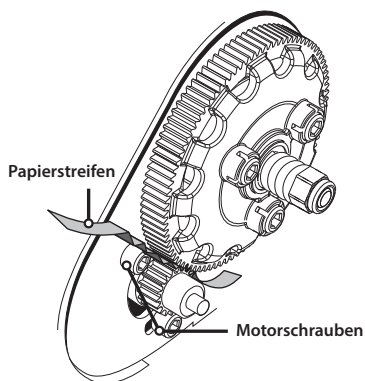
24054 Bandit	4683	83T	37054 Rustler	4690	90T
24076 Bandit VXL	4676	76T	37076 Rustler VXL	4683	83T
36054 Stampede	4690	90T	58034 Slash	4690	90T
36076 Stampede VXL	4686	86T	58076 Slash VXL	4686	86T



Dargestellt ist das Modell 58034-1 Slash. Andere Modelle sind ähnlich. *Details zur Installation entnehmen Sie bitte den mit Ihrem Modell mitgelieferten Explosionszeichnungen.*

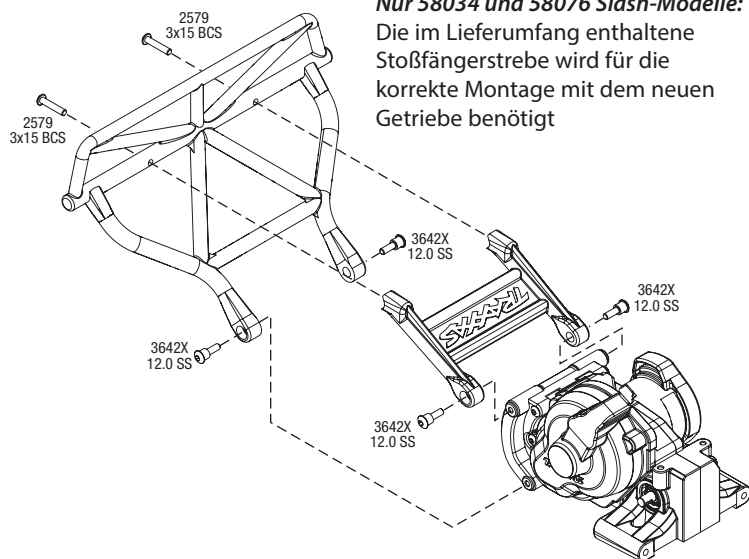
Einstellung des Zahneingriffs

Ein falscher Zahneingriff ist die häufigste Ursache für abgenutzte Zahnräder. Der Zahneingriff sollte jedes Mal überprüft werden, wenn ein Zahnrad ersetzt wird. Schneiden Sie einen dünnen Streifen Papier ab und legen Sie es zwischen die Zahnräder, um den Zahneingriff einzustellen. Lösen Sie die Schrauben des Motors und schieben Sie den Motor und das Ritzel in das Zahnrad. Ziehen Sie die Schrauben des Motors fest und entfernen Sie den Streifen Papier. Der Papierstreifen sollte durch die Zahnräder bewegt werden können, ohne dass er klemmt.

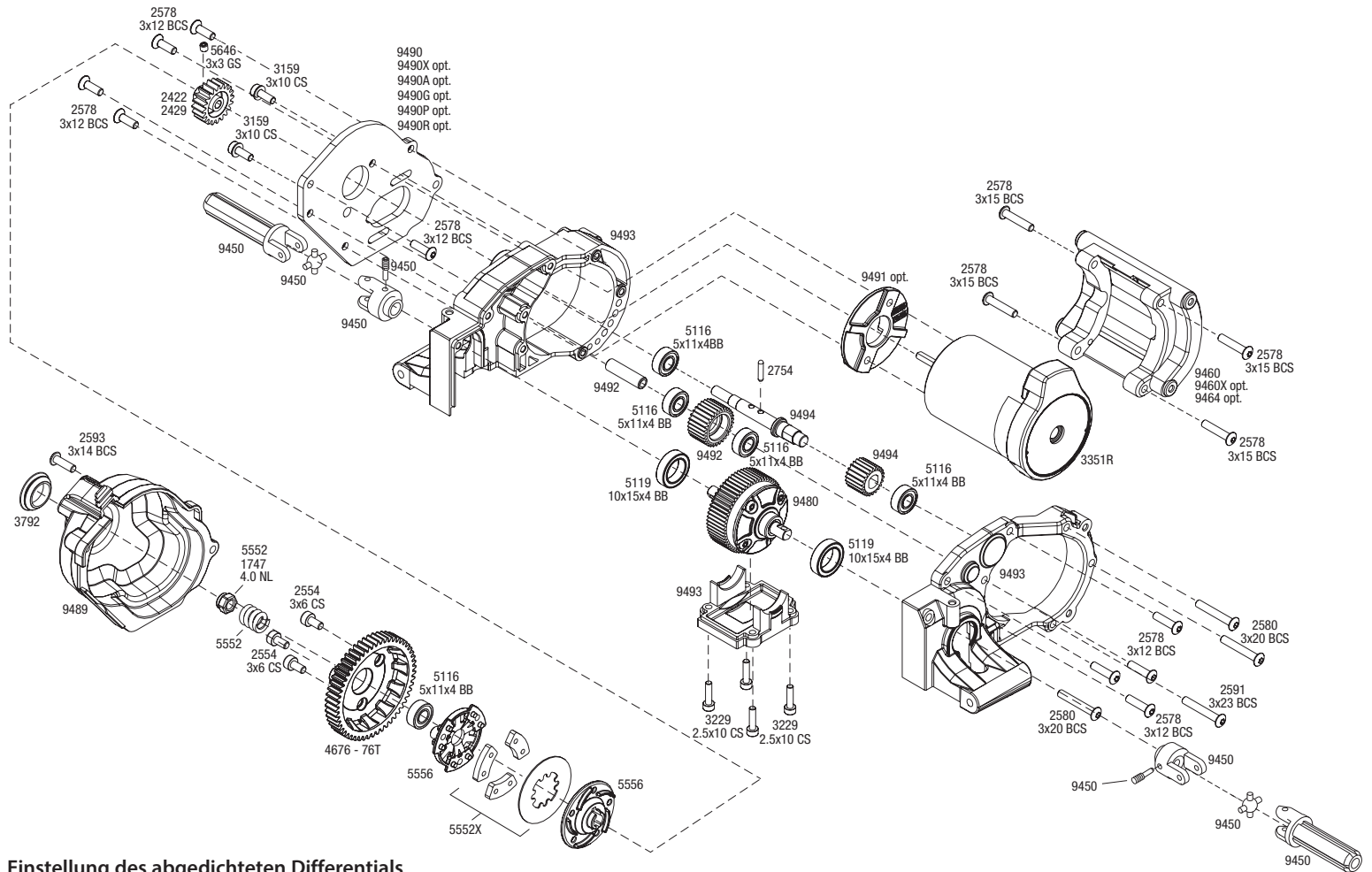


Nur 58034 und 58076 Slash-Modelle:

Die im Lieferumfang enthaltene Stoßfängerstrebe wird für die korrekte Montage mit dem neuen Getriebe benötigt



Pro Series Magnum 272R Getriebemontage



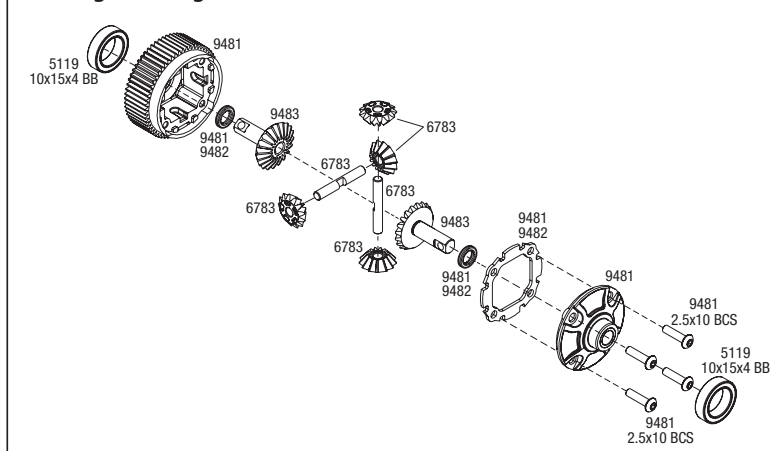
Einstellung des abgedichteten Differentials

Das Differential ist abgedichtet, um langfristig eine konstante Leistung zu erhalten. Ein Wechsel des Öls im Differential auf ein Öl höherer oder geringerer Viskosität wird die Leistungscharakteristik des Differentials verändern. Ab Werk ist das Differential mit schwarzem Lithiumfett gefüllt, kann aber auch mit Silikonöl gefüllt werden. Verwenden Sie im Differential nur Silikonöl. Das Differential muss aus dem Getriebe ausgebaut und auseinander gebaut werden, um das Öl zu wechseln.

Befolgen Sie die unten stehenden Schritte, um das abgedichtete Differential neu zu befüllen:

1. Lösen Sie die vier 2,5-x-10-mm-Kopfschrauben von der Unterseite des Getriebes, um die Abdeckung des Differentials zu entfernen.
2. Schieben Sie das Differential aus dem Getriebegehäuse.
3. Entfernen Sie die 2,5-x-10-mm-Halbrundkopfschrauben vom Differential und ziehen Sie die beiden Differentialhälften vorsichtig auseinander. Arbeiten Sie über einem Tuch, um eventuell aus dem Differential austretende Flüssigkeit aufzufangen.
4. Lassen Sie die Flüssigkeit aus dem Differential ablaufen. Sie sollten die Planetenräder aus dem Differential ausbauen, damit die Flüssigkeit leichter austreten kann.
5. Bauen Sie die Planetenräder wieder in den Differentialträger ein (wenn Sie diese entfernt haben). Füllen Sie den Träger mit Flüssigkeit, bis die Kreuzzapfen bedeckt sind.
6. Verbinden Sie die Differentialhälften wieder und achten Sie dabei darauf, dass die Schraubenlöcher ausgerichtet sind. Stellen Sie sicher, dass die Gummidichtung in der richtigen Position ist. Ansonsten kann das Differential lecken.
7. Setzen Sie die 2,5-x-10-mm-Halbrundkopfschrauben ein und ziehen Sie sie fest.
8. Zum Einbauen des Differentials befolgen Sie die Schritte in umgekehrter Reihenfolge.

Montage des abgedichteten Differentials



Ausbau des abgedichteten Differentials

